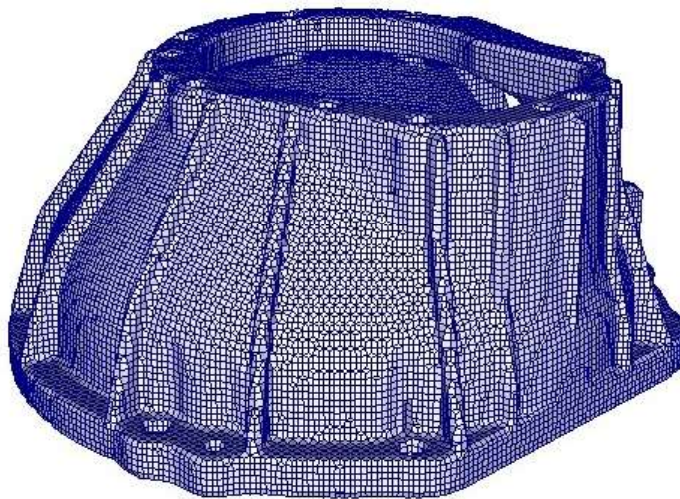


Simulatie resultaten "Demo_flywheelhousing"

Legering: Aluminium
Vormmateriaal: chemical_sand
Vormtemperatuur: 25 °C
Chvorinov constante: 1.13 s/mm²
Initiële temperatuur: 620 °C
Stoltemperatuur: 557 °C
Stoltijd: 12.5 s
Gietstuk modulus: 0.33 cm
Slinkpercentage: 7.0 %
Gietstuk volume: 0.10 liter
Aantal cellen: 195270
Datum simulatie: wo nov 25 16:26:16 CET 2020
Rekentijd simulatie: 24 m 58 s
Opkomer voorspeller: 40 (1x) ; 31 (2x); 27 (3x)

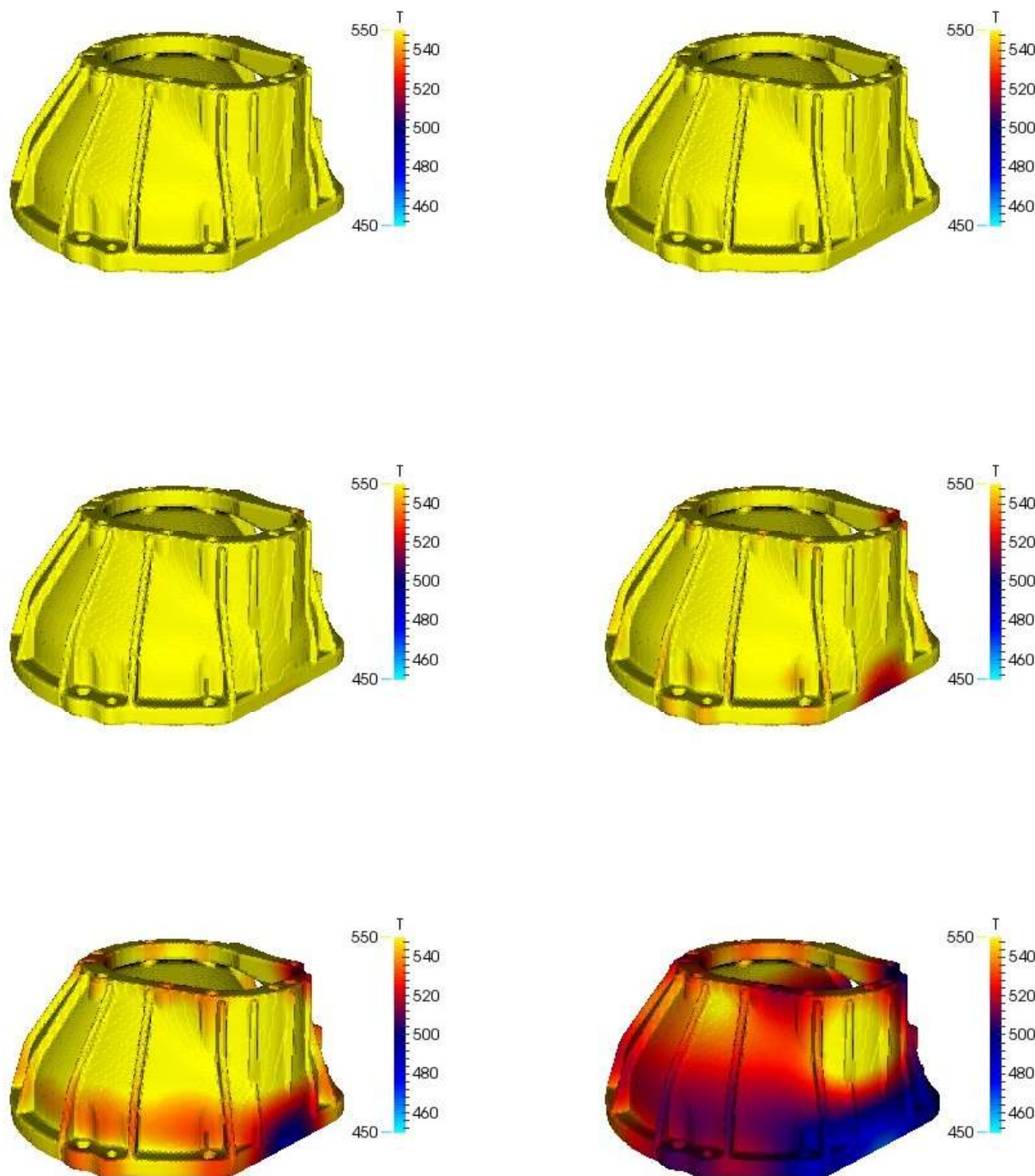
.
.

Gietstuk



Rekencellen

Temperatuur



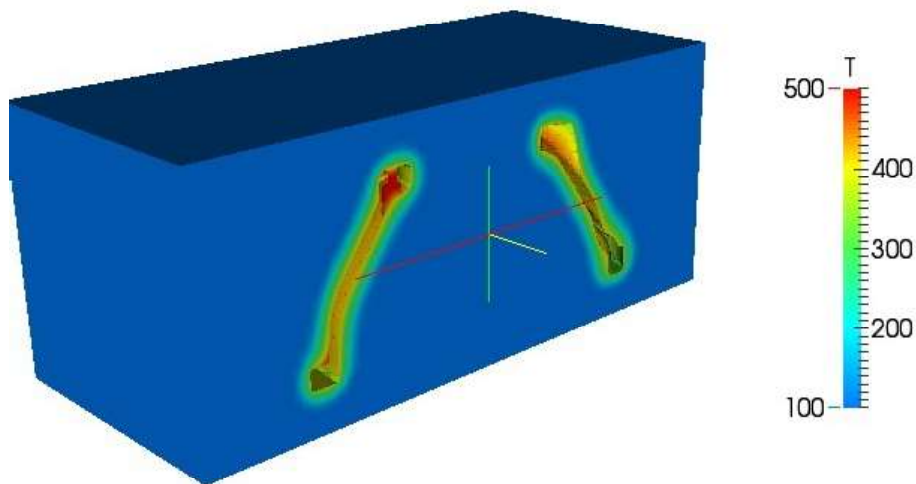
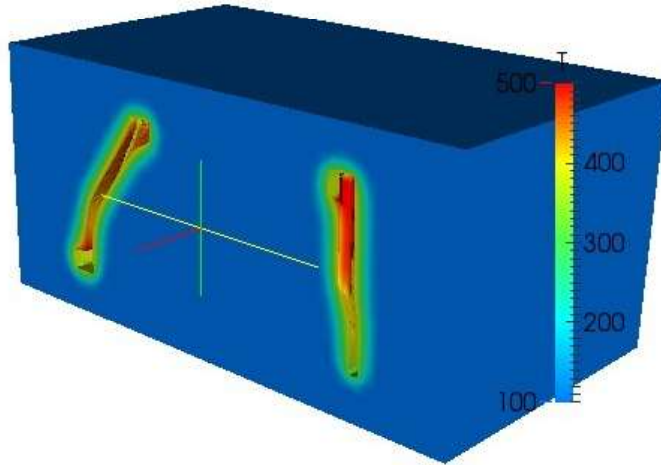
Temperatuur bij 10%, 25%, 50%, 75%, 90% en 100% van de gestolde fractie.

Vloeibare zones



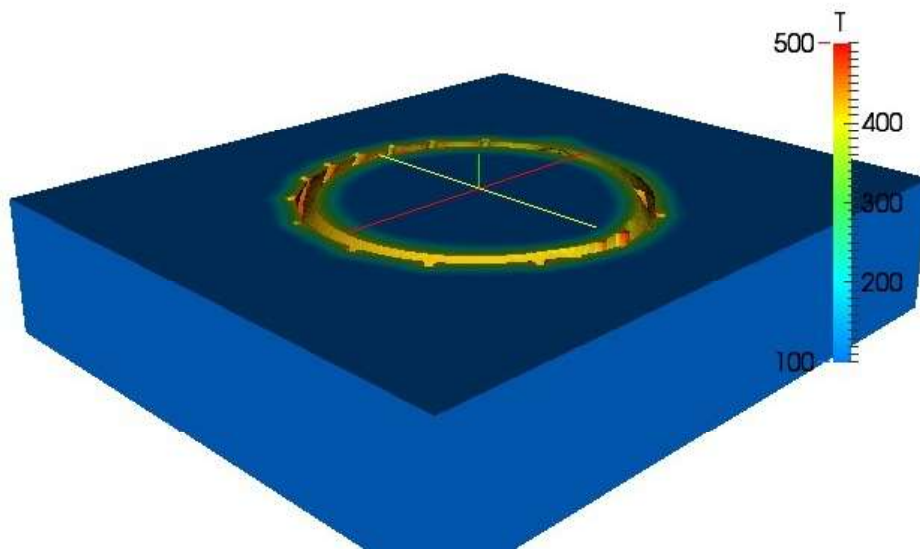
Vloeibare zones bij 10%, 25%, 50%, 75%, 90% en 100% van de gestolde fractie.

Vormtemperatuur



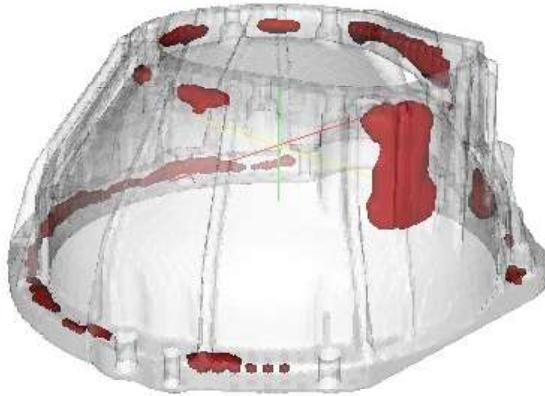
Temperatuurverdeling in de gietvorm.

Vormtemperatuur



Temperatuurverdeling in de gietvorm.

Slink



Slink vanuit 2 gezichtspunten.

